

## Συνοπτικός οδηγός ανάρτησης ευρωπαϊκών προγραμμάτων ERASMUS+ στο δικτυακό τόπο Ευρωπαϊκών Προγραμμάτων Περ/κής Δ/σης Α/θμιας & Β/θμιας Εκπ/σης Κρήτης

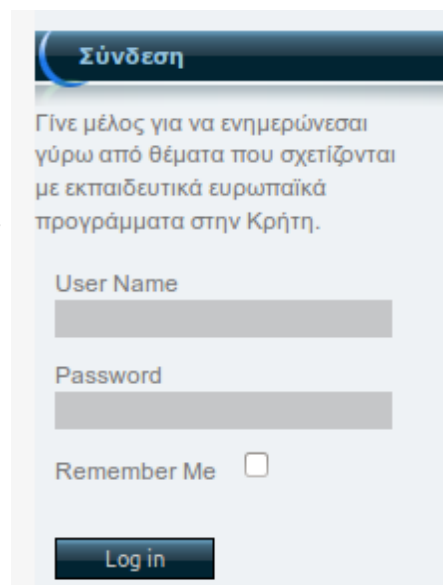
### Είσοδος στον δικτυακό τόπο

Για να εισέλθετε στον δικτυακό τόπο, επισκεφθείτε τη διεύθυνση

<http://kritis.pde.sch.gr/euprogrammes>

και πληκτρολογήστε το όνομα χρήστη και τον κωδικό πρόσβασης που σας έχουν αποδοθεί στη φόρμα εισόδου και συγκεκριμένα στα πεδία “User Name” και “Password” που θα βρείτε στο κάτω αριστερά σημείο της πρώτης (αρχικής) σελίδας.

Μετά από επιτυχή σύνδεση, στο ίδιο σημείο, στην αρχική σελίδα του δικτυακού τόπου θα εμφανιστεί το όνομα με το οποίο έχετε εγγραφεί και ένα κουμπί για την αποσύνδεσή σας.



### Μενού επιλογών για τα ευρωπαϊκά προγράμματα σχολείων

Μετά από επιτυχημένη είσοδο στον δικτυακό τόπο, θα εμφανιστεί στην αριστερή στήλη ένα μενού επιλογών με τον τίτλο “Προγράμματα σχολείων”.



Οι διαθέσιμες επιλογές είναι:

- **Καταχώρηση προγράμματος:** με την επιλογή αυτή θα εμφανιστεί φόρμα καταχώρησης για να εισάγετε ένα πρόγραμμα που έχει υλοποιήσει το σχολείο σας ή ο φορέας σας.
- **Τα προγράμματά μου:** με την επιλογή αυτή θα εμφανιστεί μία λίστα με τα καταχωρημένα προγράμματα που έχουν καταχωρηθεί από εσάς.
- **Όλα τα προγράμματα ERASMUS+ 2014-2020:** με την επιλογή αυτή, η οποία θα είναι διαθέσιμη και στο ευρύ κοινό, θα μπορείτε να δείτε όλα τα καταχωρημένα προγράμματα.

## **Καταχώρηση προγράμματος**

Εμφανίζεται η φόρμα καταχώρησης προγράμματος. Θα πρέπει να συμπληρώσετε όλα τα στοιχεία.

**Όνομα σχολείου (υποχρεωτικό)** Πληκτρολογείστε το όνομα της σχολικής μονάδας.

**Βαθμίδα (υποχρεωτικό)** Επιλέξτε Α/Θμια ή Β/θμια.

**Νομός (υποχρεωτικό)** Επιλέξτε το νομό.

**Email σχολείου (υποχρεωτικό)** Πληκτρολογείστε το email της σχολικής μονάδας.

**Ιστότοπος σχολείου** Πληκτρολογείστε τον ιστότοπο (π.χ. <http://lyk-asim.ira.sch.gr>) της σχολικής μονάδας.

**Όνομα υπεύθυνου** Πληκτρολογείστε το ονοματεπώνυμο του υπεύθυνου του προγράμματος για το οποίο καταχωρείτε τα στοιχεία.

**Email υπεύθυνου** Πληκτρολογείστε το email του υπεύθυνου του προγράμματος.

**Όνομα έργου (υποχρεωτικό)** Πληκτρολογείστε το όνομα / τίτλο του έργου.

**Είδος προγράμματος (υποχρεωτικό)** Επιλέξτε το είδος του προγράμματος.

**Έτος έναρξης (υποχρεωτικό)** Επιλέξτε από τη λίστα.

**Έτος ολοκλήρωσης (υποχρεωτικό)** Επιλέξτε από τη λίστα.

**Εταίροι (προαιρετικό)** και **Περιγραφή (υποχρεωτικό)** Πληκτρολογείστε τη λίστα των εταίρων καθώς και μια περιγραφή του έργου. Στα πεδία αυτά μπορείτε να πληκτρολογήσετε κείμενο με μορφοποιήσεις, καθώς και να εισάγετε εικόνες και συνδέσμους. Παρακαλούμε θερμά όπως συμπληρώσετε και την αγγλική περιγραφή του έργου (μπορεί να είναι και η περιγραφή που είχατε υποβάλει με την αίτηση έγκρισης του προγράμματος).

**Ιστότοπος έργου** Πληκτρολογείστε τον ιστότοπο τον οποίο ενδεχομένως έχετε δημιουργήσει για το πρόγραμμα.

**Εκδηλώσεις (προαιρετικό)** Μπορείτε να εισάγετε πληροφορίες για εκδηλώσεις οι οποίες αφορούν το πρόγραμμα, όπως για παράδειγμα ενημερωτικές ημερίδες, εκδηλώσεις διάχυσης των αποτελεσμάτων του έργου κλπ.

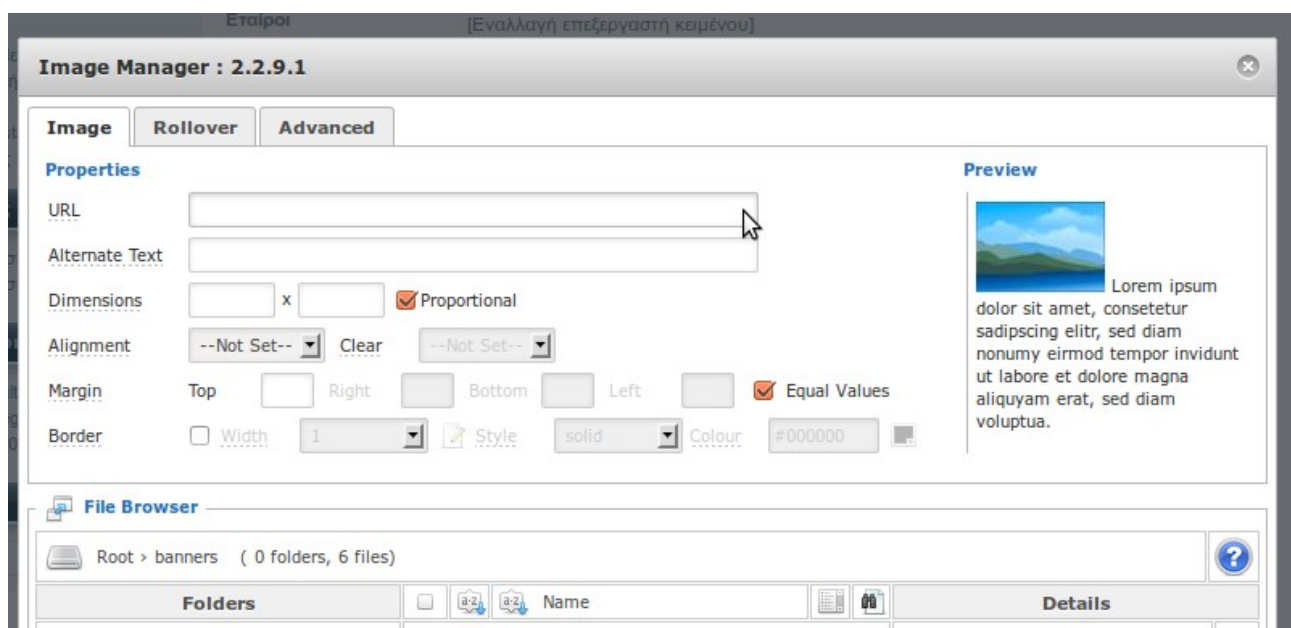
Σε περίπτωση που κατά την υποβολή έχετε αμελήσει να συμπληρώσετε κάποιο πεδίο, ή στην περίπτωση που κάποιο από τα πεδία δεν είναι έγκυρο, θα εμφανιστεί κατάλληλο μήνυμα δίπλα από το πεδίο στη φόρμα, όπως φαίνεται και στην ακόλουθη εικόνα, όπου ζητείται η συμπλήρωση του υποχρεωτικού πεδίου του τίτλου του έργου.



Όνομα υπεύθυνου	ΣΤΑΥΡΟΣ ΠΑΠΑΔΑΚΗΣ
Email υπεύθυνου	srapad@sch.gr
Τίτλος έργου	

Συμπληρώστε τον τίτλο του έργου. ✕

Για λόγους ασφάλειας δεν επιτρέπεται το ανέβασμα αρχείων και πολυμεσικού υλικού, εκτός από εικόνες. Μπορείτε όμως να εισάγετε πολυμεσικό υλικό το οποίο φιλοξενείται σε δικούς σας δικτυακούς τόπους. Για παράδειγμα εφόσον θέλετε να εισάγετε το λογότυπο του έργου, το οποίο βρίσκεται στην ιστοσελίδα σας, στη διεύθυνση <http://my-school.sch.gr/images/c-logo.jpg> τότε μπορείτε να κάνετε εισαγωγή εικόνας και να εισάγετε την προηγούμενη διεύθυνση στο πεδίο "URL".



Επίσης μπορείτε να εισάγετε συνδέσεις σε διευθύνσεις όπου έχετε ήδη αναρτημένο υλικό.

**Link : 2.2.9.1**

**Link**   **Advanced**   **Popups**

URL

Text

**Links**

Search...  **Search**

**Browse**

- Contacts
- Content
- Menu
- Weblinks

**Attributes**

Article Anchors

Target

Title



## Τα προγράμματά μου

Εμφανίζονται όλα τα προγράμματα που έχετε καταχωρήσει.

Μπορείτε να προβάλλετε και να τροποποιήσετε όλα τα καταχωρημένα στοιχεία ενός έργου πατώντας στο σύνδεσμο “Επεξεργασία”.

### Ευρωπαϊκά προγράμματα σχολείων

Εδώ μπορείτε να βλέπετε τα ευρωπαϊκά προγράμματα που έχετε καταχωρήσει και να τα επεξεργαστείτε.

Βαθμίδα	Νομός	Είδος προγράμματος	Έτος έναρξης	Έτος λήξης	Σχολείο	Τίπος έργου
ΔΕΥΤΕΡΟΒΑΘΜΙΑ	ΗΡΑΚΛΕΙΟΥ	Erasmus+ ΚΑ1	2014	2015	ΓΕΝΙΚΟ ΛΥΚΕΙΟ ΑΣΗΜΙΟΥ	ΚΑ Δοκιμή <a href="#">Επεξεργασία</a>



## Όλα τα προγράμματα ERASMUS+ 2014-2020

Εμφανίζονται όλα τα καταχωρημένα προγράμματα. Οι διαθέσιμες επιλογές αφορούν:

Ευρωπαϊκά προγράμματα σχολείων περιφέρειας Κρήτης

Μπορείτε να εισάγετε όρο αναζήτησης για να φιλτράρετε τη λίστα.

Αποτελέσματα που περιλαμβάνουν:

Αναζήτηση

Βαθμίδα	Νομός	Είδος προγράμματος	Έτος έναρξης	Έτος λήξης	Σχολείο	Τίτλος έργου	
ΔΕΥΤΕΡΟΒΑΘΜΙΑ	ΗΡΑΚΛΕΙΟΥ	Erasmus+ KA1	2014	2015	ΓΕΝΙΚΟ ΛΥΚΕΙΟ ΑΣΗΜΙΟΥ	ΚΑ Δοκιμή	<a href="#">Προβολή</a>

Display #  ▾

α) Αναζήτηση στον τίτλο και άλλα στοιχεία των καταχωρημένων προγραμμάτων.

Για να αναζητήσετε, πληκτρολογείτε το λεκτικό στο πλαίσιο “Αποτελέσματα που περιλαμβάνουν:” και πατήστε το κουμπί “Αναζήτηση”

β) Ταξινόμηση των προγραμμάτων

Για να ταξινομήσετε τη λίστα ως προς ένα πεδίο, πατήστε πάνω στην επικεφαλίδα του πεδίου. Για παράδειγμα, για ταξινόμηση ως προς το “Έτος έναρξης” πατήστε στην επικεφαλίδα “Έτος έναρξης”.

Για εναλλαγή αύξουσας και φθίνουσας ταξινόμησης πατήστε ξανά στην ίδια επικεφαλίδα.

γ) Προβολή αναλυτικών στοιχείων προγράμματος

Πατήστε στο σύνδεσμο “Προβολή” για να προβάλλετε όλα τα καταχωρημένα στοιχεία του προγράμματος.

Στην προβολή του προγράμματος εμφανίζονται όλα τα καταχωρημένα στοιχεία.

